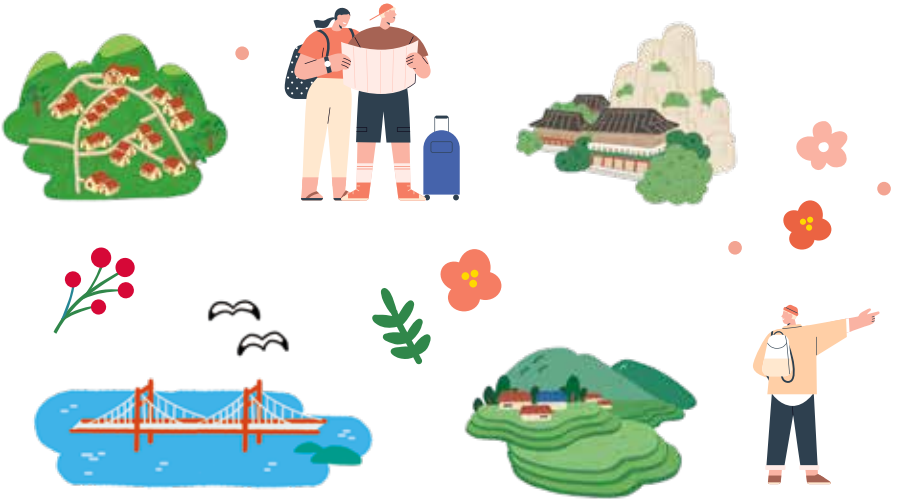




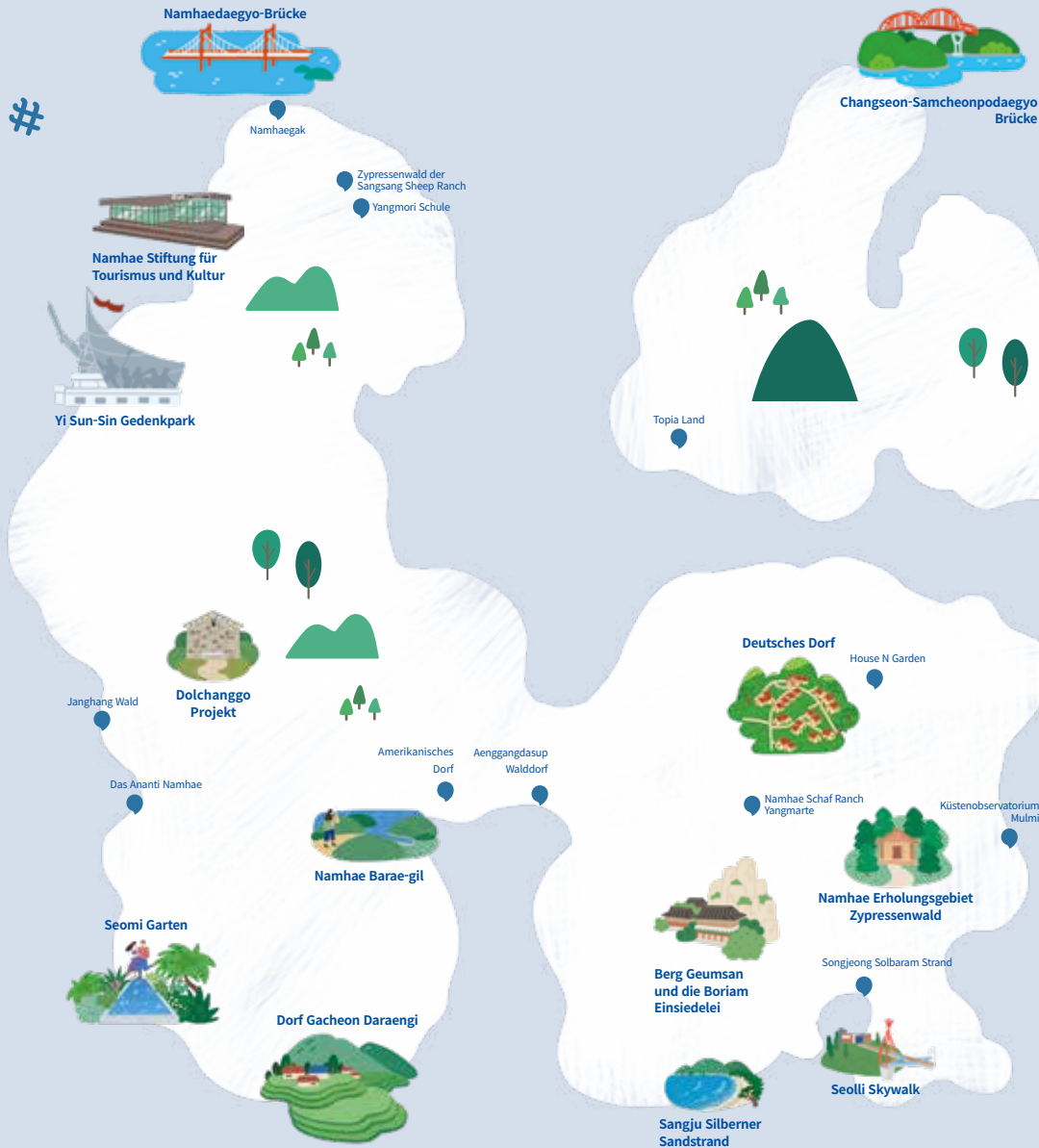
Halten Sie an und machen Sie eine Pause in Namhae

Genau jetzt und hier, **in** Namhae **#**



Genau jetzt und hier, Namhae

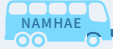
- Wie man nach Namhae kommt 4
- Deutsches Dorf 5
- Dorf Gacheon Daraengi 6
- Berg Geumsan und die Boriarm Einsiedelei 7
- Sangju Silberner Sandstrand 8
- Namhae Erholungsgebiet Zypressenwald 9
- Yi Sun-Sin Gedenkpark 10
- Namhae Barae-gil 11
- Seolli Skywalk 12
- Seomi Garten 13
- Dolchanggo Projekt 14
- Andere Touristenattraktionen 15
- Wichtige Festivals im Landkreis Namhae 18
- Namhae Stiftung für Tourismus und Kultur 19



Namhae, die Schatzinsel

Der Landkreis Namhae besteht aus fünf bewohnten Inseln, darunter die Insel Namhaedo im Zentrum der Namhae- oder "Südseeküste" der koreanischen Halbinsel und die Insel Changseondo, sowie 73 anderen unbewohnten Inseln. Der Landkreis hat eine Gesamtbevölkerung von 42.000 Einwohnern. Als Hauptinsel ist Namhae Island die fünftgrößte Insel Koreas nach Jeju Island, Geojedo Island, Jindo Island und Ganghwa Island. Das milde Klima im Winter und die kühlen Temperaturen im Sommer machen die Region zu einem idealen Reiseziel. Die wunderschöne Küste ist bekannt für ihre natürlichen Landschaften, die von Bergen und kleinen und großen Inseln durchzogen sind. Namhae ist reich an Legenden und Touristenattraktionen und hat sich den Spitznamen "Schatzinsel" verdient.





Wie man nach Namhae kommt Willkommen in Namhae



1 Namhaedaegyo-Brücke & Noryangdaegyo-Brücke

Die 1973 eröffnete Namhaedaegyo-Brücke ist die erste Hängebrücke des Landes, die die Insel Namhaedo mit dem Festland verbindet. Sie ist als die schönste Brücke Koreas bekannt. Die Noryangdaegyo-Brücke, die erst 2018 eröffnet wurde, wurde als Ersatzbrücke für die Namhaedaegyo-Brücke neu errichtet. Sie wurde mit dem weltweit ersten schrägen Turm und der modernsten Technologie eines dreidimensionalen Kabelsystems ausgestattet.



2 Changseon-Samcheonpodaegyo Brücke

Mit einer Gesamtlänge von 3,4 Kilometern ist die Changseon-Samcheonpodaegyo-Brücke die erste Brücke Koreas, die mehrere Inseln zwischen der Insel Changseondo und Samcheonpo verbindet. Fünf Brücken, die drei Inseln miteinander verbinden, bieten einen herrlichen Anblick, der an ein Brückenmuseum erinnert und die Brücke zu einer außergewöhnlichen Touristenattraktion in der Welt macht.

3 Unterwassertunnel zwischen Namhae und Yeosu (noch nicht fertiggestellt)

Ein Unterwassertunnel, dessen Eröffnung mit Spannung erwartet wird, soll zur wichtigsten Plattform für den Tourismus in Namhae werden und die Region zum Dreh- und Angelpunkt des gesamten Südens von Korea machen. Der Tunnel soll zwei große Provinzen, Jeolla und Gyeongsang, über den Landkreis Namhae verbinden.



Ausgewählt als eine der Top 100 koreanischen Touristenattraktionen

1

Eine Reise nach Deutschland ohne Reisepass Deutsches Dorf



Das Deutsche Dorf wurde von koreanischen Arbeitern errichtet, die in den 1960er und 1970er Jahren viele Jahre in Deutschland verbrachten und zur wirtschaftlichen Entwicklung Koreas beitrugen, bevor sie in ihre Heimat zurückkehrten. Seit seiner Fertigstellung im Jahr 2003 ist das Dorf mit seinen weißen Mauern und roten Ziegeldächern zum Symbol von Namhae geworden. Die wunderschön gepflegten Gärten, die deutschen Restaurants, Bierhütten und Kunsthandwerksläden sorgen für eine exotische Atmosphäre. Das German Village Beer Festival, das im Oktober auf dem Dorfplatz stattfindet, ist in Korea sehr bekannt. Im Ausstellungsraum sind viele Erinnerungsstücke an die Zeit der entsandten koreanischen Krankenschwestern und Bergleute in Deutschland ausgestellt.

Empfohlene
Touristenattraktion

House N Garden



House N Garden war ein Dorf, das von etwa 20 Gärtnern erbaut wurde, die 21 einzigartige Häuser und Gärten entworfen haben, die von kulturellen Themen fremder Länder inspiriert sind. Besucher können hier spazieren gehen und die wunderschönen Gartenarbeiten in den Häusern, Skulpturen- und Formschnittgärten bewundern.

2

"Eines der 3 Muss-Besuche in Korea" von CNN
Dorf Gacheon Daraengi



Der Anblick des "Terrassenreisfeldes (als Sehenswürdigkeit Nr. 15 ausgewiesen)" am Berghang mit Blick auf das blaue Meer, neben einem männlichen und weiblichen Felsenpaar, strahlt eine uralte Stimmung aus, die einzigartig für dieses Dorf ist. Der malerische Anblick, der an die abgestuften Terrassenstufen Perus erinnert, hat seinen Ursprung in den schwierigen Zeiten, als die Dorfbewohner, die keine Feldfrüchte anbauen konnten, 108 Steintreppen auf den Berg bauten. Die steilen Stufen hinunter ist ein Dorf, in dem Besucher auf schmalen, gewundenen Straßen spazieren gehen können, die auf den Weg entlang der Küste treffen.

3

Der herrliche Sonnenaufgang, den es nirgendwo anders gibt
Berg Geumsan und die Boriam Einsiedelei



Der Berg Geumsan, auch bekannt als "Namhaegeumgang" oder "Sogeuemgang", wurde so benannt, weil er dem nordkoreanischen Berg Geumgang ähnelt, der für die atemberaubende Schönheit seiner seltsam geformten Felsformationen bekannt ist. Die Legende besagt, dass der erste König der Joseon-Dynastie, Yi Seong-gye, am Ende der Goryeo-Periode hier hundert Tage lang gebetet hat, bevor er sein Königreich gründete. Die Einsiedelei Boriam, die auf einem zerklüfteten Abhang des Berges Geumsan liegt, ist eine der drei großen Einsiedeleien Koreas. Die Einsiedelei wurde von dem berühmten buddhistischen Priester Wonhyo während der Silla-Periode erbaut und ist mit der Legende verbunden, dass der Geist von Avalokitesvara hier ein ernsthaftes Gebet mit einem Wunsch erfüllen kann. Die Einsiedelei ist auch dafür bekannt, dass man hier den seltenen, aber herrlichen Sonnenaufgang nur an klaren Tagen beobachten kann, oder er ist nur für diejenigen sichtbar, die mindestens drei Jahre lang Tugendhaftigkeit praktiziert haben.

Empfohlene
Touristenattraktion

Das Ananti Namhae



Der Anblick dieses 18-Loch-Golfplatzes vor der indigoblauen, an das Mittelmeer erinnernden Kulisse ist einfach überwältigend. Das Resort mit seinen 150 Suiten und 20 großen Villen sowie dem Kulturkomplex Eternal Journey mit Buchhandlung, Lifestyle-Shop und Restaurants bietet seinen Besuchern gemütliche Entspannung.

Empfohlene
Touristenattraktion

Amerikanisches Dorf



Das American Village in Namhae County wurde für koreanisch-amerikanische Einwanderer gebaut, die in den goldenen Jahren nach Hause zurückkehren wollten. Das Dorf verfügt über verschiedene Häuser im amerikanischen Stil, die zum Wohnen und für Wochenendausflüge genutzt werden.

4

Erinnerungen aus Silbersand schaffen

Sangju Silberner Sandstrand



Der malerische Sangju Silver Sand Beach, der von einer Reihe wunderschöner Inselchen umgeben ist, ist vor allem für seine sanften Wellen und die angenehme Wassertemperatur bekannt, was ihn zu einem idealen Urlaubsort für Urlauber mit Kindern macht. Die Hauptattraktion ist vor allem der glitzernde Silbersand, der sich so weich wie Seide anfühlt, so kitzelt wie Federn an baren Füßen, und das Wasser ist so klar, dass die silbernen Sandkörner sichtbar sind. Hinter dem Strand befindet sich ein üppiger Pinienwald, der eine gemütliche Atmosphäre schafft. Der Strand ist ein beliebtes Ausflugsziel für Paare und Familien, denn hinter dem Pinienwald befindet sich ein Campingplatz mit bekannten Restaurants und charmanten Cafés in der Nähe.

Empfohlene
Touristenattraktion

Songjeong Solbaram Strand



Der Songjeong Solbaram Beach besticht durch seine vollkommen unberührte Natur und die einzigartige Atmosphäre der Südsee. Die wunderschöne Landschaft des atemberaubenden Hallyeo National Marine Park und der üppige Pinienwald lassen den Betrachter leicht in Ehrfurcht erstarren. Dieser berühmte Strand liegt an einer Küste mit natürlichen Felsen und über hundert Jahre alten Kiefern.

5

Eine Zeit der Heilung in der Natur

Namhae Erholungsgebiet Zypressenwald



Der vom National Recreation Forest Management Office betriebene Namhae Recreational Cypress Forest befindet sich nördlich des Hallyeohaesang Nationalparks. Der landschaftlich reizvolle Park umfasst einen dichten Wald aus Hinoki-Zypressen und Zedern, die für ihre gesundheitsfördernde Wirkung bekannt sind und in den 1960er Jahren gepflanzt wurden, was den Ort ideal für eine heilende Waldtherapie macht. Das Gebiet mit seinen Unterkünften und Campingplätzen ist eines der beliebtesten Ausflugsziele des Landes. Eine geführte Tour durch den Wald, die etwa eine Stunde dauert, wird nur auf Reservierung durchgeführt.

Empfohlene
Touristenattraktion

Namhae Schaf Ranch Yangmarte



Auf dieser kleinen Ranch, die auf dem Berg Gudusan liegt, können Besucher erleben, wie man eine Herde weißer Schafe hütet oder füttert oder den Schäferhund Border Collie bei der Arbeit beobachtet. Auf dem Gelände gibt es einen Wanderweg, auf dem Sie gelegentlich Schafe und das coole Tal sehen können, sowie den Zypressenwald der Sangsang Sheep Ranch und die Yangmori Schule.

6

Geben Sie meinen Tod nicht bekannt!

Yi Sun-Sin Gedenkpark



Die letzten Worte von Admiral Yi Sun-sin hallen an diesem Ort noch immer nach. Der Yi Sun-Sin Memorial Park wurde errichtet, um an den patriotischen Geist von Admiral Yi Sun-sin und seinen Marineoffizieren zu erinnern, die 1598 in der Schlacht von Noryang für das Land starben. In Korea sind die historische Stätte von Admiral Yi Sunsin im Hafen von Gwaneumpo in Namhae, die als Historisches Denkmal Nr. 232 ausgewiesen ist, die Yi Sun-sin Halle für visuelle Erlebnisse, der Patriotische Platz und der Gwaneumpo-Platz der heilige Gral und der Ort wichtiger koreanischer Geschichte für Historiker und die breite Öffentlichkeit gleichermaßen. Der Platz verfügt über große Rasenflächen und Springbrunnen, die sowohl Kindern als auch Erwachsenen Spaß machen und zum Entspannen einladen. Das Yi Sun-Sin Visual Experience Center zeigt verschiedene Ausstellungen und 3D-Filme über die japanische Invasion im Jahr 1592 und die Schlacht von Noryang und bietet traditionelle Aktivitäten wie Bogenschießen und ein Pfeilwurfspiel namens "Tuho".

Empfohlene
Touristenattraktion

Namhaegak



Das 1975 erbaute Namhaegak war ursprünglich eine Unterkunft und ein Rastplatz für Touristen, die die Namhaedaegyo-Brücke besuchten. Obwohl das Gebäude sehr bekannt war, blieb es verlassen, bis es vor kurzem wiedereröffnet wurde. Heute ist das Namhaegak ein kultureller Ort, der die Vergangenheit und die Gegenwart von Namhae würdigt und eine neue, strahlende Zukunft anstrebt.

7

Der 231 Kilometer lange Barae-gil, der den Müttern von Namhae gewidmet ist
(16 Hauptstrecken & 3 Nebenstrecken)

Namhae Barae-gil



Seit fünfhundert Jahren wird Namhae, die Schatzinsel, "Kkotbat" oder auch "Blumengarten" genannt. Sie können diese natürliche Pracht bei einem Spaziergang entlang des Namhae Barae-gil hautnah erleben. Namhae Barae-gil feiert 2020 sein zehnjähriges Bestehen und wurde unter dem Motto "Namhae Barae-gil 2.0" umgestaltet. Der Namhae Barae-gil hat eine Gesamtlänge von 231 Kilometern, darunter 16 Hauptstrecken und 3 Nebenstrecken, die durch 10 Dörfer im Landkreis Namhae führen. Der neue Betrieb umfasst neu angepasste Strecken, Wegweiser und ein Informationssystem. Der Name "Barae" ist ein lokaler Dialekt, der in den alten Zeiten verwendet wurde, als die Mütter von Namhae hinausgingen, um im Watt Meeresfrüchte wie Seetang und Muscheln für die Mahlzeiten zu sammeln.

Empfohlene
Touristenattraktion

Aenggangdasup Walddorf



Die Aenggangman-Bucht ist eines der beiden Meere, die von der Küste von Namhae eingeschlossen werden. Der lokal klingende Name "Aenggang" bezieht sich auf die Form der Bucht, die einer niedergelegten Urne ähnelt, oder auf das Rauschen der Wellen im ruhigen Meer, das an die süße Stimme einer Nachtigall erinnert. Dieses kostbare Dorf umarmt das wunderschöne blaue Meer und den Wald. Vor allem im Sinjeon Forest Wild Flower Tourist Complex wird der Besucher vom Anblick der malerischen Landschaft und der sauberen und reinen ökologischen Umgebung in den Bann gezogen.

8

Gehen und fliegen Sie über das Meer!

Seolli Skywalk



Der hinter dem Seolli Beach gelegene Seolli Skywalk ist der neu eröffnete Aussichtspunkt, der zu einem der angesagtesten Orte in Namhae geworden ist. Aufgrund seiner enormen Ausmaße und seines grandiosen Designs ist der Skywalk schon von weit entfernten Städten aus sichtbar. Die Besonderheit, die Skywalk Swing, im Volksmund auch als "Himmelschaukel" bekannt, ist 38 Meter hoch und wurde von der berühmten Touristenattraktion Sky Swing Bali in Indonesien inspiriert. Die Schaukel ist so konzipiert, dass sie extremen Nervenkitzel bietet, denn sie gibt dem Fahrer in der Luft das Gefühl, den Himmel zu berühren und ins Meer zu fallen. Nach Sonnenuntergang können Besucher vom gesamten Skywalk aus das nächtliche Panorama genießen und Fotos von der untergehenden Sonne machen. Der Seolli Skywalk ist berühmt als Kulisse für das 2020 ausgestrahlte TV-Drama "True Beauty".

9

Finden Sie einen Ort, an dem Sie die besten Fotos Ihres Lebens machen können

Seomi Garten



Der Seomi-Garten ist ein privat betriebenes Laube, welche im Stil eines europäischen Gartens angelegt wurde und über stufenförmige Terrassenfelder verfügt, die einzigartig in Namhae sind. Mit seinen Steinmauern, Teichen, Bäumen und Blumen erinnert der Garten an ein charmantes kleines Dorf in Südfrankreich, denn der exotische Blick auf den azurblauen Ozean ändert sich, wenn die Besucher die Stufen hinauf- und hinabsteigen. Neun kleine Gärten sind thematisch voneinander getrennt und bilden einen wunderbaren Kontrast in Farben und Formen. Die Spazierwege sind mit saisonalen Blumen gesäumt, die im Laufe der Jahre immer schöner werden und den Seomi Garten zu einem idealen Ort machen, um die besten und unvergesslichsten Fotos zu machen.

Empfohlene
Touristenattraktion

Küstenobservatorium Mulmi



Das architektonische Design des Mulmi Coastal Observatory wurde von dem Leuchtturm inspiriert, der ein wunderschönes Licht auf das südlichste Meer Koreas wirft. Wenn Sie das Observatorium betreten, haben Sie das Gefühl, auf einem Luxuskreuzfahrtschiff zu sitzen und den 360-Grad-Panoramablick über das Meer zu genießen. Ausgestattet mit einem gläsernen Skywalk ist das Observatorium ein großartiger Ort, um das gesamte Namhae-Meer über den malerischen Klippen zu betrachten.

Empfohlene
Touristenattraktion

Topia Land



Topia Land ist Koreas erster und einziger Topiary-Garten, der sich auf diese Gartenbaupraxis spezialisiert hat. Der Garten wurde angelegt, um den Besuchern heilsame Momente zu schenken. Er bietet einen fantasievollen grünen Wald aus Bäumen und Sträuchern, die in verschiedene Formen geschnitten wurden. Der Name "Topia" leitet sich von dem englischen Begriff "topiary" ab, der sich auf Formschnitttechniken oder Pflanzen bezieht.

10

Dolchanggo wurde wieder zum Leben erweckt mit Retro-Sensibilität

Dolchanggo Projekt



Früher waren moderne Baumaterialien wie Zement und Eisenstangen auf abgelegenen Inseln wie der Namhaedo-Insel Mangelware. Um Getreidespeicher und Lagerhäuser zu bauen, trugen die Dorfbewohner mit vereinten Kräften Steine zusammen und nutzten die fertigen Gebäude als Gemeinschaftslager für die Lagerung von Getreide oder Düngemitteln. Dies ist der Ursprung der steinernen Lagerhäuser auf der Insel. Im Laufe der Zeit wurden die Steinlager jedoch verfallen und aufgegeben. Im Jahr 2016 begann eine neue kulturelle Welle der Wiederverwendung von verlassenen Steinlagern. Im Rahmen des "Stone Warehouse Project" wurde das Steinlager zu einem neuen kulturellen Raum und einer sozialen Lounge, in der Bewohner und Besucher gleichermaßen interessante Erinnerungen schaffen können.

Empfohlene
Touristenattraktion

Janghang Wald



Der Janghang-Wald gehört zu den neuesten Hotspots in Namhae. Der romantische Waldpfad vor dem Janghwang-Strand, der beruhigende Anblick des Meeres und die köstlichen lokalen Speisen in der Gegend sind bei fotobegeisterten Besuchern, die auf der Suche nach versteckten schönen Orten sind, sehr beliebt. Der Janghwang-Wald hat seinen Ruf langsam durch Reisende erlangt, die gerne unentdeckte Schönheit aus der Alltäglichkeit heraus entdecken. Die wachsende Zahl von charmanten Cafés und Geschäften verleiht dem Ort immer wieder neue, kreative Akzente.

Andere Touristenattraktionen



Mulgeon Windbreak Forest

Ein üppiger Windschutzwald mit mehr als 2.000 Bäumen, die die Form einer Mondsichel haben, bietet einen herrlichen Anblick, und der Strand mit den von den heftigen Wellen gerundeten Kieselsteinen bietet die einzigartige visuelle Schönheit der Südsee. In der Natur haben Windschutzwälder die Aufgabe, den Wind abzubremesen, das Meerwasser aufzufangen und die Lebensräume der Fische zu schützen.



Elim Jachthafen & Resort

Im Jahr 2020 wurde der Elim Yachthafen & Resort, der erste seiner Art in Korea, als Kultur- und Erholungskomplex wiedereröffnet. Unter dem neuen Konzept der Förderung von Kultur, Komfort und Erholung bieten der Yachthafen und das Resort den Besuchern Aktivitäten wie Yachtsport, mediterrane Küche, Konzerte und Ausstellungen vor der wunderschönen Südsee.



Bambus-Fischereiwehr in der Jijok Strait

Das Bambus-Fischwehr ist eine traditionelle, naturfreundliche Art des Fischfangs in der Region. Die großen V-förmigen Bambusreusen fangen Fische in den schnellen Gewässern von Namhae, die mit 13 Kilometern pro Stunde dahinrauschen. Die Sardellen, die auf diese Weise in der Region frisch gefangen werden, gelten als eine der besten in Korea.



Museum Namhae & Dongchangseon Aufenthalt

Die stillgelegte Dongchangseon-Grundschule wurde für Freizeit und Kultur umgewidmet und als Museum neu eröffnet, das aufstrebenden jungen Künstlern die Möglichkeit bietet, ihre Kunstwerke auszustellen. In der ersten Etage befinden sich eine Ausstellungshalle und ein Mehrzweckraum (Café), in der zweiten Etage kreative Ateliers für Künstler und eine Kunstbibliothek. Das Museum betreibt auch einen Campingplatz im Freien und einen Pool für Kinder.



Namhae Museum für Exilliteratur

Das Namhae Exil-Museum ist das erste und größte seiner Art im Land, das den literarischen Werken derjenigen gewidmet ist, die im Exil auf der Insel Namhaedo lebten. Namhae war einst der Ort des Exils während der Joseon-Dynastie und ist reich an Kultur und Geschichte. Das Museum beherbergt Ausstellungssäle, die auf verschiedene Themen spezialisiert sind, damit die Besucher die seltenen literarischen Werke der Exilanten systematisch verstehen und an Erfahrungs- und Bildungsprogrammen teilnehmen können.



Die Schatzinsel - Land zum Reiten

Das Treasure Island Horse-Riding Land ist ein öffentlicher Reitpark auf der Insel Changseondo. Während der Joseon-Dynastie war die gesamte Insel eine Ranch. Unter der Anleitung von Ausbildern können Besucher unter anderem das Reiten im Pferderundstall und das Füttern der Tiere ausprobieren.



Traditioneller Markt von Namhae

Der traditionelle Markt von Namhae liegt im Herzen von Namhae-eup und ist spezialisiert auf meeresfrische Jukbang-Sardellen, Abalone, Riesengarnelen und Haarschwänze sowie auf Spezialitäten aus Namhae wie Namhae-Knoblauch, Namhae-Spinat, Changseon-Bracken, Namhae-Zitronen und Treasure Island Hanwoo-Rindfleisch. Besucher können hier alle Arten von Köstlichkeiten genießen, denn die Fischgeschäfte verkaufen frischen Fisch zum Mitnehmen, und in der Gasse des Marktes werden lokale Gerichte angeboten.



Aufenthalt im Yongmunsa-Tempel

Der Yongmunsa-Tempel liegt auf dem Berg Hogusan, etwa 650 Meter über dem Meeresspiegel. Er ist der älteste Tempel mit den meisten Kulturschätzen in Korea. Der Tempel bietet erholsame Tempelaufenthalte für Besucher an, die Ruhe für Körper und Geist suchen.



Dorf Bitdamchon

Das ruhige und gemütliche Bitdamchon Village befindet sich in Hangchon-maeul in Seongu-ri, Nam-myeon, und bietet Ferienvillen, die 2011 vom Landkreis Namhae gebaut wurden. Wie der Name, der "ein Dorf, das den Lichtstrahl umarmt" bedeutet, liegt das Dorf auf einem Hügel, auf den das ganze Jahr über schönes Sonnenlicht scheint. Mit seinen farbenfrohen und zierlichen Gebäuden, dem indigoblauen Meer und den von Blumen gesäumten Straßen ist Bitdamchon Village für seine exotische Atmosphäre bekannt, die an kleine mediterrane Städte erinnert.



Sachon Strand

Sachon Beach ist ein bevorzugtes Ziel für Paare, die ein Gefühl von Privatsphäre suchen, denn der relativ kleine Strand ist bekannt für den romantischen, pastellfarbenen Sonnenuntergang und das Übernachten im Auto. Der Songnim Camground oberhalb des Strandes bietet etwa 20 Zelte für Camper.



King Bay Tree (Machilus thunbergii) im Dorf Danhang, Changseon-myeon

Wenn Sie die Küstenstraße von der Changseon-Samcheonpodaegyo-Brücke in Richtung Danhang entlangfahren, können Sie natürlich einen ungewöhnlichen Anblick bewundern. Der King Bay Tree (Machilus thunbergii), von dem man weiß, dass er mindestens fünfhundert Jahre alt ist, sieht aus der Ferne wie ein kleiner grüner Haufen aus; bei näherer Betrachtung ist er jedoch tatsächlich ein lebender Baum von bemerkenswerter Größe und Eleganz. Die Anwesenheit eines solch exquisiten Baumes macht Namhae zu einer Schatzinsel.



Haeoreum Kunstdorf

Das Haeoreum Art Village liegt auf einem Hügel über dem Meer in der Nähe von Eunjeom Village und bietet Ausstellungshallen und Kunstgalerien mit thematischen Ausstellungen, Künstlerateliers, Ateliers für traditionelles Kunsthandwerk, die in einer stillgelegten Schule untergebracht sind, sowie Picknickplätze im Freien für Familien.

Wichtige Festivals im Landkreis Namhae



Mai

Treasure Island Mijo Port Anchovy Festival

Mijo Port, ein Napoli von Namhae, ist berühmt als Zentrum für verschiedene Meeresfrüchte, darunter Sardellen. Das Festival findet im Mai statt, wenn frische Sardellen am besten schmecken. Besucher des Festivals können bei der Versteigerung von Sardellen zusehen und bei der Herstellung von eingelegten Sardellen mitmachen. Das Festival bietet auch verschiedene Erlebnisprogramme, die den Besuch hier sehr angenehm machen. Besucher können Fischer dabei beobachten, wie sie zweimal am Tag Sardellen aus dem Netz holen und während des Festivals köstliche Sardellengerichte probieren.

Juli

Treasure Island Knoblauch & Hanwoo Rindfleisch Festival

Auf dem Knoblauch- und Hanwoo-Rindfleisch-Festival können Besucher köstlichen Schatzinsel-Knoblauch und Hanwoo-Rindfleisch probieren. Der in der sanften Meeresbrise gezüchtete Knoblauch aus Namhae schmeckt köstlich scharf und passt natürlich hervorragend zum Hanwoo-Rindfleisch, das von gesunden, fetten Rindern stammt, die in der umweltfreundlichen Umgebung von Namhae gezüchtet wurden.



August

Sangju Silver Beach Sommerfestival

Das Sangju Silver Beach Sommer Festival findet in der heißesten Zeit des Jahres statt und ist ein repräsentatives Festival der Strandfestivals in Namhae. Das Festival will beweisen, dass Namhae hip und trendy ist, denn es umfasst Musikfestivals, EDM-Partys, die Songnim Chicken-and-Beer-Party, Beach Cinema on the Beach und viele weitere Freizeitprogramme am Meer.



Oktober

Deutsches Dorf Oktoberfest

Das Oktoberfest im Deutschen Dorf wurde vom Oktoberfest in München, Deutschland, inspiriert, das zu den Top-3-Festivals der Welt gehört. Seit seiner Eröffnung im Jahr 2010 hat sich das Fest zum größten Bierfest in Korea entwickelt. Bierbegeisterte Besucher können die traditionelle deutsche Kultur erleben und authentisches deutsches Bier und Wurstgerichte bei einheimischen Dorfbewohnern probieren, ohne das Land verlassen zu müssen.

Namhae Stiftung für Tourismus und Kultur



Die im April 2021 gegründete Namhae Tourism and Culture Foundation ist die erste regionale Stiftung, die sich auf den Tourismus spezialisiert hat. Um den neuen Standards im täglichen Leben und im Tourismus gerecht zu werden, die in der Ära der Neuen Normalität erforderlich sind, dient die Stiftung als Denkfabrik und Kontrollturm im Tourismus von Namhae. Da der Landkreis Namhae im Jahr 2022 das Jahr des Besuchs des Landkreises Namhae feiert, plant die Namhae Tourismus- und Kulturstiftung, Namhae eine neue Marke zu geben, indem sie Strategien und Marketingpläne für die Tourismusmarke entwickelt und damit eine neue Renaissance des Tourismus in Namhae einleitet. Rechtzeitig zur Eröffnung des Unterwassertunnels, der Namhae und Yeosu verbindet, will die Stiftung zum Dreh- und Angelpunkt des regionalen Tourismus an der Südküste Koreas werden, indem sie eine auf die Region Namhae zugeschnittene Destination Marketing Organisation (DMO) einrichtet und die schöne Insel Namhae zum sichersten Wellness-Ziel für alle Bürger Koreas und der Welt macht. Das umbenannte Namhae wird ein kohlenstoffneutrales grünes Land sein, das die nachhaltige Zukunft des Tourismus einläutet. In Namhae können Besucher unter dem Motto "Europa in Korea" eine Vielzahl von Aktivitäten erleben, die sich positiv auf die Gesundheit auswirken und eine kulturelle Bereicherung darstellen. Besuchen Sie uns noch heute. Wir von der Namhae Tourism and Culture Foundation heißen Sie immer willkommen. Vielen Dank.

Namhae, ein ganz besondere Ort, wartet auf Sie

Wir lieben Namhae genauso, wie es ist

Seien Sie Teil von Namhae

Reisen beginnen in Namhae

Genau jetzt
und hier, in
Namhae #

