



Hãy dừng chân và ghé thăm Namhae

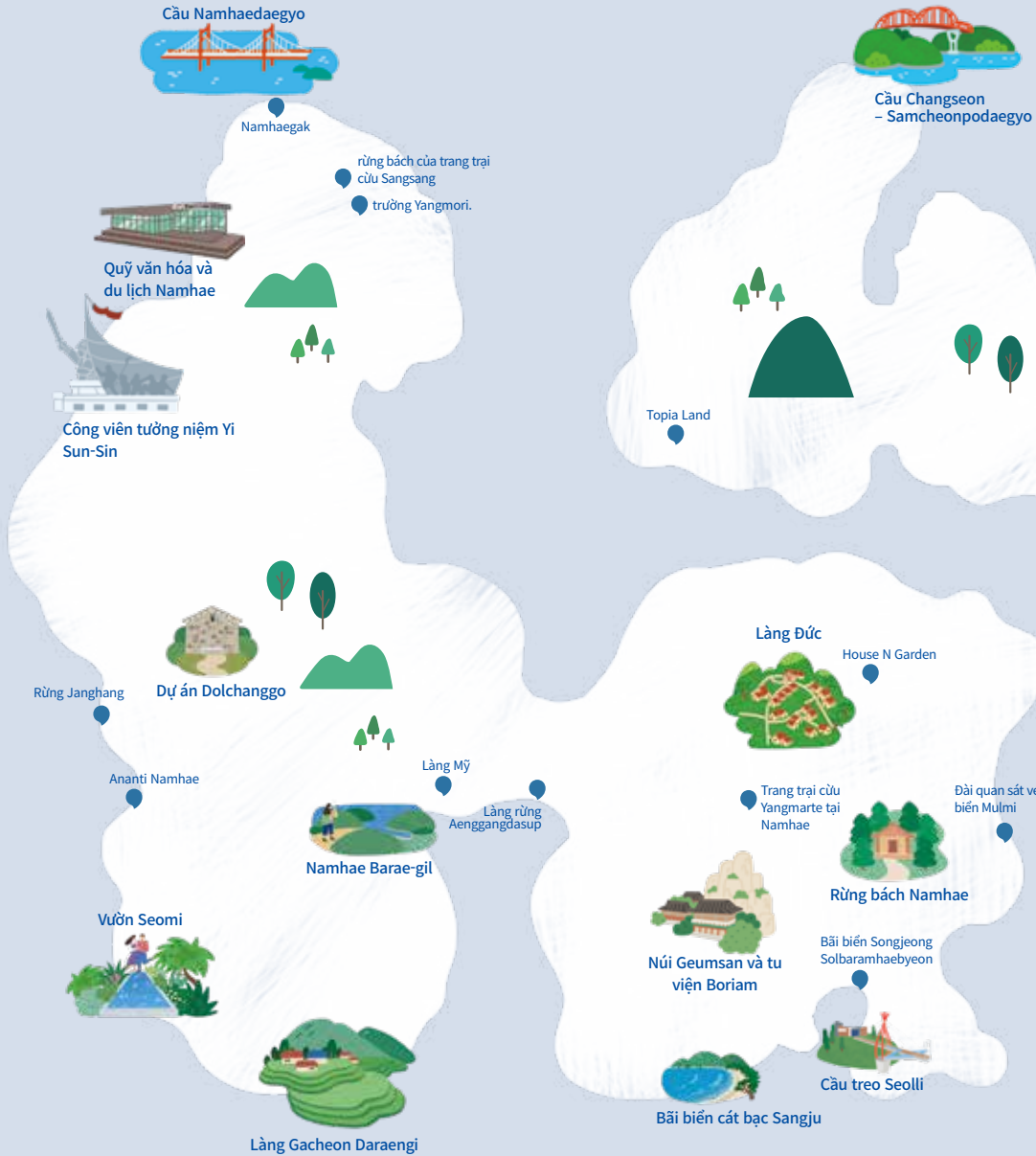
yêu quý

# Ngay bây giờ và ngay đây ở Namhae #



Ngày hôm nay  
giờ và ngay đây ở  
**Namhae #**

- Đường đến Namhae 4
- Làng Đức 5
- Làng Gacheon Daraengi 6
- Núi Geumsan và tu viện Boriam 7
- Bãi biển cát bạc Sangju 8
- Rừng bách Namhae 9
- Công viên tưởng niệm Yi Sun-Sin 10
- Namhae Barae-gil 11
- Cầu treo Seolli 12
- Vườn Seomi 13
- Dự án Dolchanggo 14
- Các địa điểm du lịch khác 15
- Các lễ hội lớn được tổ chức ở quận Namhae 18
- Quý văn hóa và du lịch Namhae 19



**Đào kho báu Namhae**

Quận Namhae có năm hòn đảo có dân cư sinh sống, trong đó có đảo Namhaedo nằm ở trung tâm Namhae còn được gọi là bờ “Biển Nam” ở Bán đảo Triều Tiên và đảo Changseondo, bên cạnh 73 hòn đảo không có người sinh sống. Quận có tổng dân số là 42.000 người. Namhae là hòn đảo trung tâm đồng thời cũng là hòn đảo lớn thứ năm của Hàn Quốc sau đảo Jeju, đảo Geoje, đảo Jindo và đảo Ganghwa. Điều kiện khí hậu lý tưởng ấm áp vào mùa đông và mát mẻ vào mùa hè khiến nơi đây trở thành một điểm đến du lịch hấp dẫn, bên cạnh đó còn được điểm xuyết cung đường biển tuyệt đẹp trải dài với những ngọn núi và hòn đảo lớn nhỏ. Namhae nổi tiếng với nhiều truyền thuyết và địa điểm thu hút khách du lịch, do đó mà người ta còn gọi đây là “Đào kho báu.”





## Đường đến Namhae Chào mừng đến với Namhae



### 2 Cầu Changseon – Samcheonpodaegyo

Cầu Changseon – Samcheonpodaegyo có tổng độ dài 3,4 km và là cây cầu đầu tiên của Hàn Quốc nối các đảo giữa đảo Changseondo và Samcheonpo. Năm cây cầu nối ba hòn đảo tạo nên một cảnh tượng tráng lệ gợi liên tưởng đến một bảo tàng các cây cầu và biển đây trở thành một điểm thu hút khách du lịch đặc biệt trên thế giới.



### 3 Đường hầm dưới nước giữa Namhae và Yeosu (Sắp hoàn thành)

Công trình đường hầm dưới nước này được kỳ vọng sẽ trở thành điểm nhấn cho du lịch Namhae, đưa khu vực này trở thành trung tâm ở phía nam Hàn Quốc. Đường hầm sẽ đi qua quận Namhae và nối liền hai tỉnh lớn là Jeolla và Gyeongsang.



### 1 Cầu Namhaedaegyo và cầu Noryangdaegyo

Cầu Namhaedaegyo được khánh thành vào năm 1973 và là cây cầu treo đầu tiên trong nước nổi đảo Namhaedo với đất liền. Đây còn được mệnh danh là cây cầu đẹp nhất Hàn Quốc. Cầu Noryangdaegyo được khánh thành vào năm 2018 và gần đây được dùng để thay thế cho cầu Namhaedaegyo. Cầu ứng dụng công nghệ tháp nghiêng đầu tiên của thế giới và công nghệ tiên tiến sử dụng hệ thống cáp ba chiều.



Được bình chọn là một trong 100 địa điểm du lịch hàng đầu của Hàn Quốc

1

Tham quan nước Đức và không cần phải có hộ chiếu

## Làng Đức



Làng Đức là công trình được xây dựng bởi các công nhân Hàn Quốc sinh sống nhiều năm tại Đức để đóng góp vào sự phát triển kinh tế Hàn Quốc trong những năm 1960 và 1970 trước khi trở về nước. Kể từ khi hoàn thành vào năm 2003, những bức tường trắng và mái ngói đỏ đã trở thành biểu tượng của Namhae, bên cạnh đó những khu vườn được chăm chút tỉ mỉ, các nhà hàng Đức, mùi vị đặc trưng của bia Đức và các cửa hàng thủ công cũng góp phần tạo nên một bầu không khí thú vị. Lễ hội bia ở làng Đức được tổ chức tại quảng trường của làng vào tháng 10 là một sự kiện rất nổi tiếng ở Hàn Quốc. Austellungsraum là nơi trưng bày nhiều kỷ vật của các Y tá và Thợ mỏ Hàn Quốc được cử đi Đức ngày trước.

Điểm thu hút khách du lịch được đề xuất

### House N Garden



House N Garden là ngôi làng được xây dựng dưới bàn tay của khoảng 20 người thợ làm vườn, họ đã thiết kế 21 ngôi nhà và khu vườn độc đáo lấy cảm hứng từ các nền văn hóa nước ngoài khác nhau. Du khách có thể dạo chơi và thưởng thức vườn cảnh trong các ngôi nhà và các khu vườn điêu khắc và vườn cây cảnh.

2

“Được bình chọn là một trong 3 điểm đến không thể bỏ qua ở Hàn Quốc”

## Làng Gacheon Daraengi



Quang cảnh “Ruộng bậc thang (Khu thắng cảnh số 15)” trải dài trên sườn núi và hướng ra biển xanh, bên cạnh những tảng đá đôi nam nữ càng làm toát lên vẻ lãng mạn và cổ kính đặc trưng chỉ có ở ngôi làng này. Cảnh đẹp gợi nhớ đến những bậc thang ở Peru này thực chất bắt nguồn từ thời kỳ khó khăn xưa kia khi những người dân làng không trồng trọt được đã xây 108 bậc đá trên núi. Phía dưới bậc thang dốc là một ngôi làng, để đến đây du khách có thể đi dọc theo những con đường hẹp quanh co cắt với đường mòn dọc theo bờ biển.

Điểm thu hút khách du lịch được đề xuất

## Ananti Namhae



Khung cảnh sân golf 18 lỗ trên nền biển xanh chầm gợi nhớ đến vùng biển Địa Trung Hải đầy thơ mộng. Khu nghỉ dưỡng có 150 dãy phòng và 20 biệt thự lớn cùng với khu phức hợp văn hóa Eternal Journey gồm nhiều hiệu sách, cửa hàng tiện lợi và nhà hàng giúp mang đến cho du khách cảm giác thư giãn và ấm cúng.

3

Quang cảnh bình minh tuyệt đẹp độc nhất vô nhị

## Núi Geumsan và tu viện Boriam



Núi Geumsan hay còn được gọi là “Namhaeumgang” hoặc “Sogeumgang” có tên gọi như vậy vì nó giống với núi Geumgangsan ở Bắc Triều Tiên, đây là ngọn núi nổi tiếng với vẻ đẹp ấn tượng của những khối đá hình dạng kỳ lạ. Tương truyền, vào cuối thời Goryeo, Yi Seong-gye - vị vua đầu tiên của triều đại Joseon đã cầu nguyện một trăm ngày ở đây trước khi thành lập vương quốc của mình. Tu viện Boriam nằm trên đỉnh vách đá hiểm trở của núi Geumsan và là một trong ba tu viện lớn ở Hàn Quốc. Tu viện do Wonhyo một nhà sư Phật giáo đáng kính xây dựng vào thời kỳ Silla, theo tương truyền những người thành tâm cầu nguyện sẽ được linh hồn của Avalokitesvara ở đây thành toàn điều ước của họ. Tu viện được nhiều người biết đến là địa điểm ngắm bình minh với vẻ hùng vĩ nhưng rất hiếm gặp vì chỉ xuất hiện vào những ngày trời quang hoặc chỉ những người tu tập đạo hạnh ít nhất ba năm mới có thể nhìn thấy.

Điểm thu hút khách du lịch được đề xuất

## Làng Mỹ



Làng Mỹ ở quận Namhae được xây dựng cho những người nhập cư Mỹ gốc Hàn mong muốn trở về quê hương trong những năm tháng vàng son. Làng có nhiều ngôi nhà kiểu Mỹ đa dạng để ở và nghỉ dưỡng cuối tuần.

4

Ký ức miền cát bạc

## Bãi biển cát bạc Sangju



Bãi biển cát bạc Sangju thơ mộng bao quanh là những hòn đảo nhỏ xinh đẹp, với những con sóng nhẹ nhàng và nhiệt độ nước dễ chịu bãi biển trở thành điểm nghỉ dưỡng lý tưởng cho những gia đình có con nhỏ. Đặc biệt địa điểm thu hút khách du lịch nhất là bãi cát lấp lánh ánh bạc mang đến cảm giác mềm mại như dải lụa, như cánh lông cù lên đôi chân trần và làn nước trong vắt đến mức có thể nhìn thấy những hạt cát bạc. Phía sau bãi biển là rừng thông xanh mát tạo không gian ấm cúng. Bãi biển là điểm đến hấp dẫn trong vùng đối với các cặp đôi và gia đình vì có khu cắm trại phía sau rừng thông với nhiều nhà hàng nổi tiếng và quán cà phê đẹp gần.

Điểm thu hút khách du lịch được đề xuất

## Bãi biển Songjeong Solbaramhaebyeon



Bãi biển Songjeong Solbaramhaebyeon có vẻ đẹp tự nhiên hoang sơ và bầu không khí đặc trưng của Biển Nam. Cảnh quan tuyệt đẹp của Công viên Hải dương Quốc gia Hallyeo và rừng thông xanh mát sẽ khiến khách tham quan phải kinh ngạc. Bãi biển nằm dọc theo đường bờ biển với nhiều tảng đá tự nhiên và rợp hàng thông hơn một trăm năm tuổi.

5

Hòa mình vào thiên nhiên để chữa lành

## Rừng bách Namhae



Rừng bách Namhae nằm ở phía bắc Công viên Quốc gia Hallyeohaesang và thuộc sự quản lý của Văn phòng Quản lý Rừng Giải trí Quốc gia. Công viên có khung cảnh tự nhiên với rừng cây rậm rạp, đặc biệt là cây bách hinoki và cây tuyết tùng chứa phytoncide có tác dụng tăng cường sức khỏe được trồng vào những năm 1960, vì vậy đây là địa điểm lý tưởng để thực hiện phương pháp trị liệu trong rừng. Khu vực có nhiều điểm lưu trú và khu cắm trại vì vậy đây là một trong những điểm nghỉ dưỡng phổ biến nhất cả nước. Du khách muốn tham gia chuyến tham quan rừng kéo dài khoảng một tiếng phải đăng ký trước

Điểm thu hút khách du lịch được đề xuất

## Trang trại cừu Yangmarte tại Namhae



Đây là trang trại nhỏ nằm trên đỉnh núi Gudusan, tại đây du khách có thể trải nghiệm hoạt động chăn cừu trắng ăn hoặc ngắm chó chăn cừu Border Collie làm việc. Trên con đường mòn của khu vực này, thi thoảng du khách có thể bắt gặp hình ảnh đàn cừu bên cạnh đó còn có một thung lũng mát mẻ, rừng bách của trang trại cừu Sangsang và trường Yangmori.

6

Đừng thông cáo khi ta hy sinh!

## Công viên tưởng niệm Yi Sun-Sin



Những lời trần trối của đô đốc Yi Sun-sin vẫn còn vang dội nơi đây. Công viên tưởng niệm Yi Sun-Sin được xây dựng để tưởng nhớ tinh thần yêu nước của đô đốc Yi Sun-sin và các sĩ quan hải quân đã hy sinh vì đất nước trong trận chiến Noryang năm 1598. Tại Hàn Quốc, khu di tích lịch sử tưởng niệm đô đốc Yi Sunsin tại cảng Gwaneumpo ở Namhae được chỉ định là khu di tích lịch sử số 232, hội trường trải nghiệm hình ảnh Yi Sun-sin, quảng trường yêu nước và quảng trường Gwaneumpo là những địa điểm thiêng liêng và mang tính lịch sử quan trọng của Hàn Quốc đối với các nhà sử học nói riêng và công chúng nói chung. Quảng trường có những bãi cỏ lớn và nhiều đài phun nước mang đến không gian vui vẻ và thư giãn cho cả trẻ em và người lớn. Trung tâm trải nghiệm hình ảnh Yi Sun-Sin tổ chức nhiều buổi triển lãm và chiếu phim 3D có nội dung về cuộc xâm lược của Nhật Bản năm 1592 và trận chiến Noryang, bên cạnh các hoạt động truyền thống như bắn cung, ném tên được gọi là “Tuho.”

Điểm thu hút khách du lịch được đề xuất

### Namhaegak



Namhaegak được xây dựng lần đầu vào năm 1975, đây là nơi lưu trú và nghỉ dưỡng cho khách du lịch đến tham quan cầu Namhaedaegyoo. Mặc dù là công trình nổi tiếng nhưng nó đã bị bỏ hoang một thời gian dài và chỉ mới mở cửa trở lại gần đây. Giờ đây, Namhaegak được coi là không gian văn hóa tôn vinh quá khứ và hiện tại của Namhae đồng thời hướng tới một tương lai tươi sáng mới.

7

Barae-gil dài 231 km và từng là con đường dành cho các bà, các mẹ ở Namhae (16 đường chính và 3 đường nhánh)

## Namhae Barae-gil



Trong năm trăm năm qua, Namhae Đảo Kho Báu còn được gọi là “Kkotbat,” hoặc “Vườn Hoa.” Du khách có thể thưởng ngoạn vẻ đẹp tự nhiên trực tiếp bằng cách đi dạo dọc theo Namhae Barae-gil. Để kỷ niệm 10 năm thành lập vào năm 2020, Namhae Barae-gil đã được tu sửa theo chủ đề “Namhae Barae-gil 2.0.” Namhae Barae-gil có tổng chiều dài 231 km, bao gồm 16 đường chính và 3 đường nhánh, đi qua 10 ngôi làng ở quận Namhae. Gần đây một số hoạt động nâng cấp đã được thực hiện trong đó bao gồm điều chỉnh các cung đường, các bảng chỉ dẫn và hệ thống cung cấp thông tin. “Barae” là từ địa phương được sử dụng vào ngày xưa khi các bà, các mẹ ở Namhae đi nhặt hải sản như tào bẹ và vỏ sò ở bãi bồi để về làm thực phẩm.

Điểm thu hút khách du lịch được đề xuất

### Làng rừng Aenggangdasup



Vịnh Aenggangman là một trong hai vùng biển được bao bọc bởi bờ biển Namhae. Từ địa phương “Aenggang” dùng để chỉ hình dáng của vịnh giống như chiếc bình úp hoặc gờ liên tưởng đến âm thanh sóng biển thanh bình như tiếng hát ngọt ngào của chim sơn ca. Ngôi làng xinh xắn ôm trọn vùng biển xanh và cánh rừng đẹp mắt. Đặc biệt, đến với quần thể du lịch hoa rừng Sinjeon, du khách sẽ ngắt ngây với cảnh đẹp và môi trường sinh thái trong lành, sạch sẽ.

8

Đi bộ và bay trên biển!

## Cầu treo Seolli



Cầu treo Seolli nằm ở phía sau bãi biển Seolli, tuy là điểm quan sát mới mở nhưng nó đã trở thành một trong những địa điểm hot nhất ở Namhae. Nhờ có quy mô lớn và thiết kế hùng vĩ mà du khách có thể nhìn thấy cầu treo từ các thị trấn cách đó hàng dặm. Tính năng đặc biệt “Sky Swing” có chiều cao 38 mét, lấy cảm hứng từ điểm du lịch nổi tiếng Sky Swing Bali ở Indonesia. Xích đu được thiết kế để mang lại trải nghiệm cảm giác mạnh khiến người chơi như bay giữa không trung và dường như có thể chạm vào bầu trời trên cao sau đó sà xuống biển phía bên dưới. Sau khi mặt trời lặn, du khách có thể thưởng ngoạn cảnh đêm từ trên cầu treo và thỏa thích chụp ảnh mặt trời lặn. Cầu treo Seolli còn nổi tiếng khi được lấy làm bối cảnh cho phim truyền hình năm 2020 “Về đẹp thật sự.”

Điểm thu hút khách du lịch được đề xuất

## Đài quan sát ven biển Mulmi



Kiến trúc của đài quan sát ven biển Mulmi được lấy cảm hứng từ ngọn hải đăng phát ra ánh sáng tuyệt đẹp ở vùng biển cực nam của Hàn Quốc. Khi vào bên trong, du khách có thể cảm thấy như đang đi trên một con tàu du lịch hạng sang và ngắm toàn cảnh biển 360 độ. Đài quan sát có lối đi bộ trên cao bằng kính và là địa điểm tuyệt vời để ngắm toàn cảnh biển Namhae trên những vách đá đẹp như tranh vẽ.

9

Hãy tìm cho mình một vị trí đẹp để chụp những bức ảnh để đời

## Vườn Seomi



Vườn Seomi là vườn ươm tư nhân được xây dựng theo phong cách châu Âu kết hợp với ruộng bậc thang chỉ có ở Namhae. Khu vườn bao quanh là tường đá, ao, cây và hoa gợi nhớ đến ngôi làng nhỏ nhắn đáng yêu ở miền Nam nước Pháp, khi bước lên và bước xuống du khách có thể cảm nhận khung cảnh đại dương trong xanh thay đổi diệu kỳ. Có chín khu vườn nhỏ riêng biệt được sắp đặt theo các chủ đề khác nhau tạo nên sự tương phản tuyệt vời về màu sắc và hình thức, với những con đường dạo chơi trải đầy hoa theo mùa ngày càng đẹp hơn theo năm tháng; nhờ đó vườn Seomi trở thành một địa điểm lý tưởng để chụp những bức ảnh đẹp và đáng lưu giữ.

Điểm thu hút khách du lịch được đề xuất

## Topia Land



Topia Land là vườn cây cảnh đầu tiên và duy nhất ở Hàn Quốc chuyên về làm vườn. Vườn có một khu rừng xanh huyền ảo với cây cối và bụi rậm được cắt tỉa thành nhiều hình dạng khác nhau và được thiết kế để du khách có được những phút giây thư giãn. Tên gọi “Topia” có nguồn gốc từ thuật ngữ “topiary” trong tiếng Anh chỉ các hoạt động trồng cây hoặc cây trồng.

10

Hồi sinh Dolchanggo và kết hợp với nghệ thuật cổ điển

## Dự án Dolchanggo



Ngày xưa, vật liệu xây dựng hiện đại như xi măng và thanh sắt rất hiếm ở những hòn đảo xa xôi như đảo Namhaedo. Khi muốn xây kho thóc và nhà kho, dân làng phải tập hợp mang đá về và xếp lại với nhau để xây dựng nhà kho trong xã dùng chứa ngũ cốc hoặc phân bón. Đây là nguồn gốc của các nhà kho bằng đá trên đảo. Tuy nhiên, theo thời gian, các nhà kho bằng đá này không còn được sử dụng và bị bỏ hoang. Vào năm 2016, một làn sóng văn hóa mới khởi xướng cải tạo lại các kho đá bỏ hoang được bắt đầu. Trong “Dự án nhà kho bằng đá”, các kho đá được cải tạo thành không gian sinh hoạt văn hóa và sản sinh hoạt cho người dân cũng như du khách để họ có những kỷ niệm thú vị.

Điểm thu hút khách du lịch được đề xuất

### Rừng Janghang



Gần đây, rừng Janghang cũng là một trong những điểm đến hot nhất ở Namhae. Con đường mòn lãng mạn trong rừng ở trước bãi biển Janghanghaebyeon, khung cảnh êm dịu của biển và hương vị thơm ngon của các món ăn bản địa là điểm thu hút nhiều du khách có sở thích chụp ảnh và yêu thích những vẻ đẹp tiềm ẩn. Rừng Janghang dần dần trở nên nổi tiếng nhờ dấu chân của những du khách thích khám phá vẻ đẹp bình dị, hoang sơ, bên cạnh đó các quán cà phê đẹp và các cửa hàng được xây dựng ngày càng nhiều mang lại một cảnh quan mới đầy sáng tạo cho địa điểm này.

## Các địa điểm du lịch khác



### Rừng chắn gió Mulgeon

Đây là một khu rừng chắn gió tươi tốt với hơn 2.000 cây xanh xếp thành hình lưới liềm mang lại cảnh tượng tuyệt đẹp và bãi biển đầy ắp những hòn sỏi bao quanh bởi những con sóng dữ dội tạo nên hình ảnh độc đáo của Biển Nam. Trong tự nhiên, mục đích của rừng chắn gió là làm chậm tốc độ gió, giữ nước biển và bảo vệ môi trường sống của cá.



### Khu nghỉ dưỡng và bến du thuyền Elim

Năm 2020, khu nghỉ dưỡng và bến du thuyền Elim được mở cửa trở lại, trở thành khu phức hợp văn hóa và giải trí đầu tiên của Hàn Quốc thuộc loại hình này. Với mục tiêu thúc đẩy văn hóa, tiện nghi và giải trí, khu nghỉ dưỡng và bến du thuyền này cho phép du khách được trải nghiệm môn thể thao du thuyền, ẩm thực Địa Trung Hải, hòa nhạc và triển lãm ở trước Biển Nam xinh đẹp.



### Bẫy cá bằng tre trên đê ở eo biển Jijok

Bẫy cá bằng tre trên đê là cách đánh bắt truyền thống thân thiện với thiên nhiên của người dân trong vùng. Những chiếc bẫy tre lớn hình chữ V có thể bắt được cá bơi trong vùng nước chảy xiết của Namhae với tốc độ 13 km một giờ. Cá cơm trong vùng được đánh bắt theo phương thức này rất tươi và là một trong những món ăn ngon nhất ở Hàn Quốc.



### Bảo tàng Namhae và tham quan Dongchangseon

Trường tiểu học đã đóng cửa của Dongchangseon được tái sử dụng để phục vụ mục đích giải trí, văn hóa và mới đây công trình đã đi vào hoạt động như một bảo tàng giúp các nghệ sĩ trẻ mới nổi có cơ hội trưng bày các tác phẩm nghệ thuật của mình. Tầng 1 là phòng triển lãm và không gian đa năng (quán cà phê) với nhiều studio sáng tạo dành cho nghệ sĩ và thư viện nghệ thuật trên tầng hai. Bảo tàng còn có khu cắm trại ngoài trời và hồ bơi cho trẻ em.





### Bảo tàng văn học lưu đầy Namhae

Bảo tàng lưu đầy Namhae là bảo tàng đầu tiên và lớn nhất thuộc loại hình này ở Hàn Quốc, nơi đây được dành riêng để trưng bày các tác phẩm văn học của những người sống lưu đầy trên đảo Namhaedo. Namhae là địa điểm có bề dày văn hóa và lịch sử đồng thời đây còn từng là nơi lưu đầy ở triều đại Joseon. Bảo tàng có các phòng triển lãm theo nhiều chủ đề đa dạng giúp du khách hiểu biết một cách có hệ thống các tác phẩm văn học quý của thời kỳ lưu đầy đồng thời có thể tham gia vào các chương trình giáo dục và trải nghiệm.



### Trường ngựa đảo kho báu

Trường ngựa đảo kho báu là một công viên ngựa công cộng nằm trên đảo Changseondo. Trong thời kỳ triều đại Joseon, toàn bộ hòn đảo là một trang trại. Với sự giúp đỡ của người hướng dẫn, du khách có thể trải nghiệm hoạt động cưỡi ngựa một cách an toàn trong chuồng cưỡi ngựa hình tròn, cho ngựa ăn và nhiều hoạt động khác.



### Chợ truyền thống Namhae

Nằm ở trung tâm thị trấn Namhae, chợ truyền thống Namhae chuyên cung cấp hải sản tươi sống từ biển như cá cơm Jukbang, bào ngư, tôm thẻ, cá hổ cũng như các sản phẩm đặc sản của Namhae như tỏi Namhae, cải bó xôi Namhae, thịt bò Changseon, chanh yên Namhae và thịt bò hanu đảo kho báu. Ở đây, du khách có thể thưởng thức tất cả các món ăn ngon từ cửa hàng bán cá tươi mang đi hay các con hẻm bên trong chợ bán các món ăn địa phương.



### Đền Yongmunsa

Đền Yongmunsa nằm trên đỉnh núi Hogusan cách mực nước biển khoảng 650 mét, đây là ngôi đền lâu đời nhất ở Hàn Quốc chứa đựng một kho tàng đồ sộ về văn hóa. Ở đây có chương trình nghi dưỡng giải trí tại đền dành cho các du khách muốn tìm đến sự thanh tịnh trong tâm hồn và cơ thể.



### Làng Bitdamchon

Làng Bitdamchon nằm tại làng Hangchon ở thôn Seongu, xã Nam, đây là nơi có không khí yên bình và ấm cúng với các biệt thự nghỉ dưỡng được quận Namhae xây dựng vào năm 2011. Giống như ý nghĩa của tên gọi "ngôi làng ôm lấy tia sáng", làng nằm trên ngọn đồi nơi ngập tràn ánh sáng mặt trời quanh năm. Với các tòa nhà kết hợp nhiều màu sắc và trang nhã, vùng biển màu xanh chàm và con đường rợp bóng hoa, làng Bitdamchon mang đến bầu không khí đặc biệt lấy cảm hứng từ các thị trấn nhỏ ở Địa Trung Hải.



### Bãi biển Sachon

Bãi biển Sachon là điểm đến yêu thích của những cặp đôi tìm kiếm không gian riêng tư, bãi biển tương đối nhỏ này nổi tiếng với quang cảnh hoàng hôn trên tông màu trang nhã lãng mạn và có thể cắm trại qua đêm trên ô tô. Khu cắm trại Songnim hướng ra bãi biển với quy mô khoảng 20 lều.



### Cây nguyệt quế (Machilus thunbergii) ở làng Danhang, xã Changseon

Trên đường lái xe dọc theo con đường ven biển từ cầu Changseon-Samcheonpodaegyo về phía Danhang, du khách sẽ dễ dàng bị thu hút bởi một quang cảnh đặc biệt. Cây nguyệt quế (Machilus thunbergii) này ít nhất phải năm trăm năm tuổi, nhìn từ xa nó chỉ giống như một gò cỏ nhỏ màu xanh; tuy nhiên, khi đến gần hơn du khách sẽ choáng ngợp với vẻ đẹp và sự sang trọng của nó. Sự tồn tại đầy hùng vĩ của cây nguyệt quế khiến Namhae trở thành một hòn đảo kho báu thực thụ.



### Làng nghệ thuật Haeoreum

Làng nghệ thuật Haeoreum nằm trên ngọn đồi hướng ra biển ngoài khơi làng Eunjeom, làng có các phòng triển lãm và trưng bày nghệ thuật sắp xếp theo chủ đề, các studio nghệ sĩ, studio thủ công truyền thống nằm trong trường học được cải tạo mới và các khu dã ngoại ngoài trời dành cho gia đình.

### Các lễ hội lớn được tổ chức ở quận Namhae



tháng 5

### Lễ hội cá cơm ở cảng Mijo đảo kho báu

Cảng Mijo còn được gọi là Napoli của Namhae, đây nổi tiếng là trung tâm của nhiều loại hải sản phong phú trong đó có cá cơm. Lễ hội được tổ chức vào tháng 5 khi cá cơm tươi ngon nhất. Đến với lễ hội du khách có thể xem đấu giá cá cơm và tham gia làm món cá cơm ngâm chua. Lễ hội còn có nhiều chương trình trải nghiệm đa dạng giúp chuyển tham quan của du khách trở nên thú vị hơn nhiều. Du khách có thể quan sát ngư dân thu gom cá cơm từ lưới hai lần một ngày và thưởng thức các món ăn ngon từ cá cơm trong suốt lễ hội.

tháng 6

### Lễ hội tỏi và bò Hanu trên đảo kho báu

Tại lễ hội tỏi và bò Hanu, du khách có thể thưởng thức ón tỏi và thịt bò Hanu của đảo kho báu. Được trồng nơi có gió nhẹ, tỏi Namhae có vị cay nồng thơm ngon kết hợp hoàn hảo với thịt bò Hanu được lai tạo tại địa phương từ những con bò béo tốt, khỏe mạnh và nuôi trong môi trường sinh thái tự nhiên của Namhae.



tháng 8

### Lễ hội mùa hè trên bãi biển bạc Sangju

Được tổ chức vào thời điểm nóng nhất trong năm, Lễ hội mùa hè trên bãi biển bạc Sangju là lễ hội tiêu biểu cho các lễ hội bãi biển ở Namhae. Lễ hội là minh chứng cho sự sành điệu và thời thượng của con người ở Namhae với các lễ hội âm nhạc, tiệc EDM, tiệc bia-gà Songnim, xem phim trên bờ biển và nhiều chương trình giải trí trên biển khác.



tháng 10

### Lễ hội Oktoberfest ở làng Đức

Lễ hội Oktoberfest được tổ chức tại làng Đức lấy cảm hứng từ Lễ hội Oktoberfest ở München, Đức một trong top 3 lễ hội của thế giới. Kể từ khi ra mắt vào năm 2010, lễ hội đã trở thành lễ hội bia lớn nhất ở Hàn Quốc. Những du khách yêu thích bia có thể trải nghiệm văn hóa truyền thống của Đức và thưởng thức bia Đức cùng với các món xúc xích chính thống cùng những người dân bản địa mà không cần phải đi đâu xa.



## Quỹ văn hóa và du lịch Namhae



Được thành lập vào tháng 4 năm 2021, Quỹ văn hóa và du lịch Namhae là tổ chức đầu tiên của khu vực chuyên về du lịch. Với mục đích đáp ứng các tiêu chuẩn mới về sinh hoạt và du lịch trong kỷ nguyên bình thường mới, quỹ này đóng vai trò như một cơ quan tư vấn và kiểm soát ngành du lịch ở Namhae. Khi quận Namhae kỷ niệm năm tham quan quận Namhae vào năm 2022, Quỹ văn hóa và du lịch Namhae có kế hoạch “đổi thương hiệu” Namhae bằng cách đưa ra các chiến lược thương hiệu du lịch và kế hoạch tiếp thị, mở ra một kỷ nguyên phục hưng mới cho du lịch Namhae. Trong thời gian ra mắt đường hầm dưới biển nổi Namhae và Yeosu, quỹ đặt mục tiêu trở thành trung tâm du lịch của khu vực dọc theo bờ biển phía nam của Hàn Quốc bằng cách thành lập tổ chức quảng bá điểm đến viết tắt là DMO phục vụ riêng cho vùng Namhae của Hàn Quốc và biển hòn đảo Namhae xinh đẹp trở thành điểm đến an toàn nhất đảm bảo sức khỏe cho mọi công dân Hàn Quốc và thế giới. Việc thay đổi thương hiệu Namhae sẽ đưa nơi đây trở thành một vùng đất xanh không carbon và hứa hẹn một tương lai bền vững của ngành du lịch. Tại Namhae, du khách có thể trải nghiệm nhiều hoạt động có lợi cho sức khỏe và mở mang kiến thức về văn hóa thông qua chủ đề “Châu Âu ở Hàn Quốc”. Hãy đến với chúng tôi ngay hôm nay. Quỹ văn hóa và du lịch Namhae luôn luôn chào đón các bạn. Xin chân thành cảm ơn.

## Namhae chờ đón bạn với nhiều điều thú vị

Chúng tôi yêu Namhae vì vẻ đẹp vốn có của nó

Trở thành một phần của Namhae

Ghi lại chuyến du lịch ở Namhae

Ngày bây  
giờ và ngay đây ở  
Namhae #  
yêu  
quý

